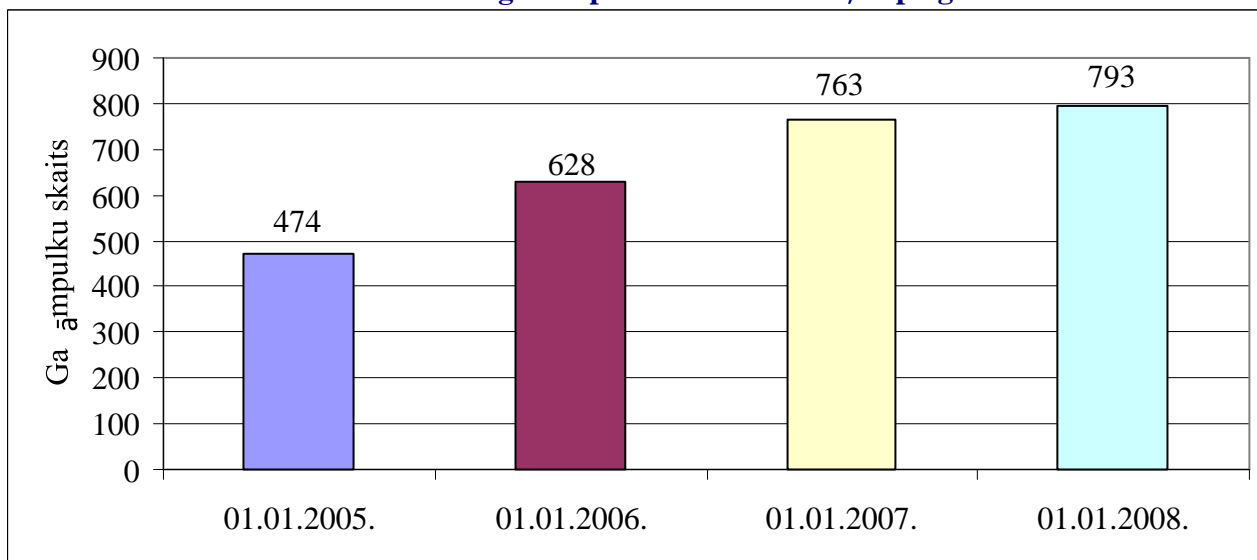


## **GAĻAS LIELLOPU PĀRRAUDZĪBAS REZULTĀTI 2007**

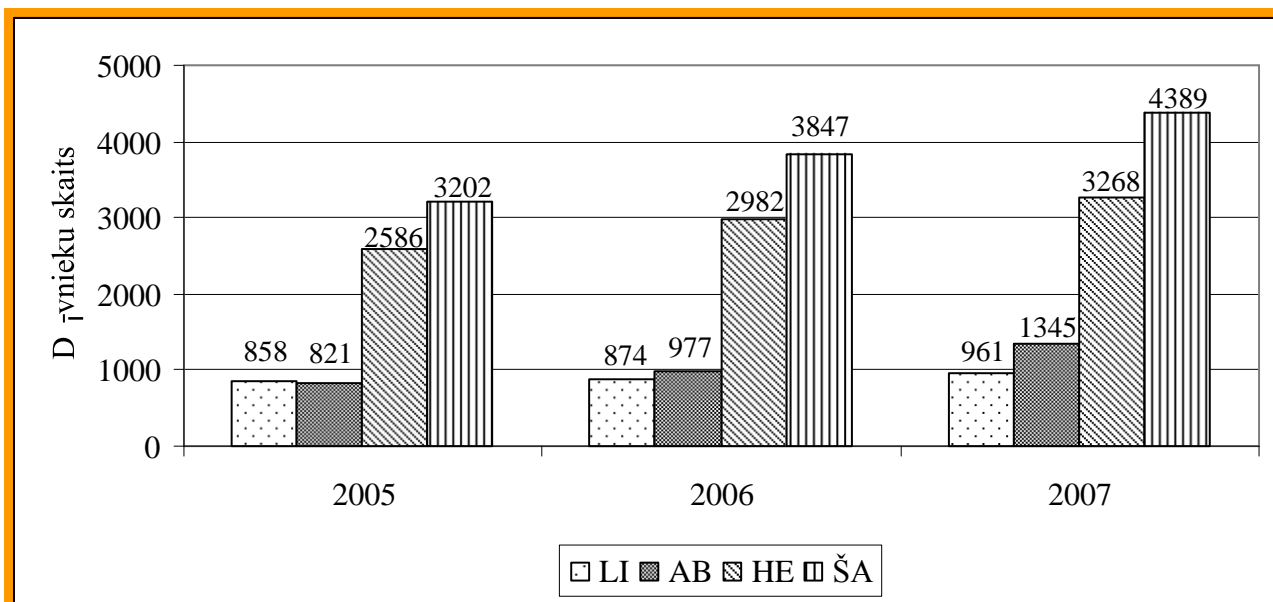
**Dažādu šķirņu dzīvnieku skaits gaļas liellopu pārraudzības ganāmpulkos uz 01.01.2008.**

Šķirne	Dzīvnieku skaits		
	sieviešu dzimums	vīriešu dzimums	kopā
Šarolē(ŠA)	3643	746	4389
Herefordas(HE)	2682	586	3268
Aberdinangus(AB)	1149	196	1345
Limuzīnas(LI)	818	143	961
Simentāles(SI)	467	150	617
Hailandes (HA)	210	80	290
Galovejas (GA)	139	44	183
Tiroles pelēkā (TP)	42	13	55
Saleras (SL)	37	9	46
Beļģijas zilā (BZ)	10	2	12
Šveices brūnā(OB)	11	0	11
Deksteras(DR)	2	4	6
Gaļas šķirņu krustojumi (XG)	1709	775	2484

**Pārraudzībā esošo ganāmpulku skaita izmaiņas pa gadiem**



**Gaļas šķirņu dzīvnieku skaita izmaiņas pārraudzības ganāmpulkos pa gadiem**



#### Atražošanas rādītāji pārraudzības ganāmpulkos (01.01.2007. – 31.12.2007.)

Šķirnes	Pirmā sēklošana		Pirmā atnešanās		Starpatnešanās intervāls		Atnešanās vieglums, %			
	skaits	dienas	skaits	dienas	skaits	dienas	1	2	3	4
AB	179	763	181	925	468	398	50	47	2	0
HA	12	1158	39	1392	51	455	38	62	0	0
HE	204	537	249	888	1185	390	51	46	2	0
LI	51	615	117	1001	388	398	50	47	3	0
ŠA	272	576	372	918	1452	392	49	48	3	0
XG	217	486	224	790	19	368	69	31	0	0
XX	616	552	817	789	98	384	48	48	3	0
citas	105	753	303	920	764	419	51	47	2	0
vidēji	1656	587	2302	869	4425	398	50	48	2	0

#### Svēršanas rezultāti pārraudzības ganāmpulkos (01.01.2007. – 31.12.2007.)

Šķirnes	Dzimšanas svars		Atšķiršanas vecums		Atšķiršanas svars		Gada svars	
	skaits	kg	skaits	dienas	skaits	kg	skaits	kg
Šarolē	1542	40,8	897	212	895	265,7	249	344,6
Herefordas	1034	37,1	727	212	723	236,4	233	305,6
Limuzīnas	202	35,9	130	220	130	243,3	45	328,7
Simentāles	244	40,6	86	221	85	254,4	8	360,7
Tiroles pelēkā	14	38,3	18	244	18	235,2	18	342,8
Aberdinangus	388	33,9	274	215	272	216,4	76	336,1
Hailandes	59	27,3	59	213	54	143,5	-	-
XG	1749	37,5	995	217	970	248,5	221	335,5
XX	2552	35,3	458	211	429	229,1	196	331,0
Citas	4532	34,4	79	207	73	203,5	39	294,3

Vidēji	12266	36,2	3723	214	3649	243,1	1085	329,0
--------	-------	------	------	-----	------	-------	------	-------

**Lielākie ŠA šķirnes liellopu pārraudzības ganāmpulki uz 01.01.2008.**

Ganāmpulks	Īpašnieks	Dzīvnieku skaits		
		zīdītājgovis	vaislinieki	kopā
LV0181501	Z/s Auziņas	75	3	127
LV0220353	Z/s Valti	100	2	104
LV0484453	Z/s Rauši	59	1	96
LV0222519	Z/s Kalnieši	66	2	84
LV0600340	SIA Vālodžu Pakalni	59	2	72
LV0004469	Z/s Krasti - B	49	2	65
LV0403005	Z/s Treidas	46	2	62
LV0185454	Z/s Mežāres	51	2	60
LV0248495	Z/s Nodegi	44	4	60
LV0248625	Sia Pasaule	51	2	57
LV0002606	Z/s Dūjas	35	1	56
LV0005283	Fiziska persona	31	0	55
LV0204007	Z/s Jaunkalni	38	2	55
LV0604106	SIA Kursā Agro	44	2	54
LV0325702	Z/s Strautmaļi	33	1	53
LV0101453	Z/s Zālītes	32	3	53
LV0221504	Z/s Noras	35	1	53
LV0228806	Z/s Pārupes	39	0	51
LV0603519	Z/S Celmiņi	44	1	51
LV0142713	Z/s Kalna Viesītes	35	2	50

**Lielākie HE šķirnes liellopu pārraudzības ganāmpulki uz 01.01.2008.**

Ganāmpulks	Īpašnieks	Dzīvnieku skaits		
		zīdītājgovis	vaislinieki	kopā
LV0000698	Z/s Ziliņi	177	0	252
LV0101453	Z/s Zālītes	73	3	117
LV0487330	Z/s Gāršas	71	1	115
LV0105879	Z/s Liepukalns	73	1	99
LV0180819	Z/s Dzērves	45	2	76
LV0444974	Z/s Jaunluntes	58	0	64
LV0386520	Z/s Mauriņi	49	0	61
LV0220178	Z/s Bētas	46	1	60
LV0201090	Z/s Zareče	33	0	56
LV0301177	Z/S Gulbiškas	35	2	56
LV0604247	SIA Hereford Agro	37	5	53
LV0228806	Z/s Pārupes	33	0	46
LV0101303	Z/s Dzintari	20	3	43
LV0500551	Z/s Senlejas	26	1	40
LV0345165	Z/s Mārlienes	28	1	40
LV0602757	Z/s Grīvzeme	20	1	38

LV0102906	Z/S Lejas	24	1	38
LV0504506	Z/s Cepļi	17	1	34
LV0302936	Z/s Kalna-Valdas	20	2	34
LV0369901	Sia Sprūževa M	28	0	32

**Lielākie LI šķirnes liellopu pārraudzības ganāmpulki uz 01.01.2008.**

Ganāmpulks	Īpašnieks	Dzīvnieku skaits		
		zīdītājgovis	vaislinieki	kopā
LV0124602	LLUMPC Vecauce	29	1	49
LV0602642	Z/S Graubas	35	3	45
LV0085404	SIA Kalnmuiža	39	1	44
LV0108709	SIA Zemgale Ltd	37	1	41
LV0248495	Z/s Nodegi	30	2	39
LV0603891	Virsaīši M.M.	18	1	34
LV0108599	K/s Dubezers	32	0	33
LV0101453	Z/s Zālītes	32	0	32
LV0082293	Z/s Kalna - Pūces	20	2	24
LV0220178	Z/s Bētas	13	2	21
LV0603553	SIA Kamalda	17	1	18
LV0084073	Z/s Brīvnieki	10	1	15
LV0328241	Z/s Cinaites	9	0	15
LV0188739	Z/S Grāviņi-1	7	1	15
LV0603721	Fiziska persona	9	0	11
LV0101303	Z/s Dzintari	11	0	11
LV0501753	Z/s Krasti	6	0	11
LV0180452	Z/s Āmuri	10	0	10
LV0249709	Fiziska persona	7	1	10
LV0002606	Z/s Dūjas	9	0	9

**Lielākie AB šķirnes liellopu pārraudzības ganāmpulki uz 01.01.2008.**

Ganāmpulks	Īpašnieks	Dzīvnieku skaits		
		zīdītājgovis	vaislinieki	kopā
LV0605280	SIA CVH	213	4	252
LV0603544	SIA KRAG	65	0	89
LV0602229	SIA FAGRO	50	1	83
LV0108709	SIA Zemgale Ltd	30	2	38
LV0228806	Z/s Pārupes	23	0	30
LV0185002	Z/s Stārķi	18	0	27
LV0603553	SIA Kamalda	24	0	24
LV0462158	Z/s Kalna Vērzemnieki	14	1	21
LV0503112	Sia Lejniēki	11	0	15
LV0480096	Z/s Mazpurgaļi	15	0	15
LV0087181	Z/s Birzītes	15	0	15
LV0085996	Z/s Dreimaņi	9	0	13
LV0426404	Fiziska persona	11	0	12

LV0227738	Fiziska persona	8	1	12
LV0485447	Z/s Riekstiņi	11	0	12
LV0088349	Z/s Lejas-Barackas	8	0	11
LV0244284	Z/s Mašīnisti	7	0	11
LV0248342	Z/s Bokulti	8	0	10
LV0400745	Z/s Svikli	6	0	10
LV0221380	Z/s Jāņkalni	8	0	10

**Dzīvnieku skaita sadalījums pārraudzības ganāmpulkos republikā un reģionos uz 01.01.2008.**

Šķirnes	Kopā	Govis	Teles < 15m	Teles ≥ 15m	Bulļi			Dzimuši 2007. gadā
					< 15m	≥ 15m	t.sk. vaislinieki	
<b>Republikā</b>								
AB	1345	758	183	208	149	47	18	304
HA	290	104	35	71	35	45	8	68
HE	3268	1688	533	461	449	137	60	905
LI	961	598	124	96	94	49	44	207
ŠA	4389	2162	737	744	534	212	136	1219
XG	2484	275	936	498	694	81	7	1525
XX	5638	1022	1549	1510	1249	308	1	2570
citas	1749	1303	125	234	49	38	37	152
vidēji	26,1	10,3	5,5	5,0	4,2	1,2	0,4	9,0
<b>Aizkraukles rajons</b>								
AB	46	29	4	6	6	1	0	10
HA	22	8	6	3	4	1	1	8
HE	327	150	87	18	64	8	2	131
LI	31	25	2	1	1	2	2	3
ŠA	251	104	50	45	37	15	6	82
XG	116	9	35	20	41	11	0	73
XX	359	52	111	71	100	25	0	190
citas	156	118	7	18	7	6	4	12
vidēji	38,5	14,6	8,9	5,4	7,6	2,0	0,4	15,0
<b>Alūksnes rajons</b>								
AB	40	27	5	4	1	3	2	6
HA	1	0	0	1	0	0	0	0
HE	42	36	1	0	3	2	1	3
LI	75	38	17	2	12	6	5	23
ŠA	43	34	5	2	2	0	0	7
XG	123	12	45	30	35	1	0	76
XX	168	33	47	37	46	5	0	89
citas	44	42	1	1	0	0	1	1
vidēji	20,6	8,5	4,7	3,0	3,8	0,7	0,3	7,9
<b>Balvu rajons</b>								
AB	24	15	5	3	1	0	0	4
HA	0	0	0	0	0	0	0	0
HE	113	49	19	34	9	2	1	28
LI	11	6	0	1	2	2	2	2
ŠA	67	33	17	3	10	4	3	27
XG	41	5	18	6	12	0	0	28
XX	151	41	47	33	28	2	0	69
citas	24	24	0	0	0	0	0	0
vidēji	17,2	6,9	4,2	3,2	2,5	0,4	0,2	6,3
<b>Bauskas rajons</b>								
AB	9	9	0	0	0	0	0	0
HA	0	0	0	0	0	0	0	0
HE	7	5	0	0	2	0	0	2
LI	5	3	0	0	0	2	2	0

**Dzīvnieku skaita sadalījums pārraudzības ganāmpulkos republikā un reģionos uz 01.01.2008.**

ŠA	123	70	15	11	24	3	2	38
XG	89	5	24	22	33	5	0	55
XX	157	22	37	54	37	7	0	71
citas	5	4	0	1	0	0	0	0
vidēji	56,4	16,9	10,9	12,6	13,7	2,4	0,6	23,7

Šķirnes	Kopā	Govis	Teles < 15m	Teles ≥ 15m	Bulļi			Dzimuši 2007. gadā
					< 15m	≥ 15m	t.sk. vaislinieki	
<b>Cēsu rajons</b>								
AB	152	108	16	12	12	4	0	27
HA	3	3	0	0	0	0	0	0
HE	290	157	41	35	47	10	5	87
LI	161	90	27	20	15	9	8	40
ŠA	322	184	48	49	30	11	7	77
XG	408	35	173	79	114	7	0	260
XX	769	170	215	224	138	22	0	323
citas	128	116	2	9	1	0	2	3
vidēji	18,9	7,3	4,4	3,6	3,0	0,5	0,2	6,9
<b>Daugavpils rajons</b>								
AB	52	29	11	9	1	2	2	12
HA	10	5	3	0	1	1	1	4
HE	407	181	63	74	63	26	11	114
LI	131	104	11	12	2	2	1	12
ŠA	162	67	33	31	20	11	10	52
XG	174	18	54	43	55	4	2	107
XX	193	40	41	57	42	13	0	77
citas	31	30	0	1	0	0	0	0
vidēji	41,4	16,9	7,7	8,1	6,6	2,1	1,0	13,5
<b>Dobeles rajons</b>								
AB	11	6	1	1	3	0	0	3
HA	0	0	0	0	0	0	0	0
HE	41	20	10	3	6	2	2	16
LI	61	31	8	8	13	1	1	21
ŠA	96	51	17	9	15	4	4	31
XG	33	2	16	4	9	2	0	24
XX	102	19	33	35	7	8	0	36
citas	7	6	0	1	0	0	0	0
vidēji	39,0	15,0	9,4	6,8	5,9	1,9	0,8	14,6
<b>Gulbenes rajons</b>								
AB	21	15	2	1	2	1	1	4
HA	0	0	0	0	0	0	0	0
HE	46	37	3	4	2	0	0	3
LI	16	14	0	2	0	0	0	0
ŠA	104	48	7	25	9	15	2	16
XG	96	8	26	21	25	16	0	50
XX	282	37	68	89	61	27	0	118
citas	99	69	5	17	0	8	1	4
vidēji	30,2	10,4	5,0	7,2	4,5	3,0	0,2	8,9

**Dzīvnieku skaita sadalījums pārraudzības ganāmpulkos republikā un reģionos uz 01.01.2008.**

<b>Jēkabpils rajons</b>								
AB	146	72	20	18	19	17	0	34
HA	163	48	16	50	22	27	3	38
HE	283	165	40	21	31	26	4	66
LI	45	33	1	4	4	3	1	4
ŠA	407	190	76	83	43	15	12	117
XG	214	29	87	49	46	3	1	128
XX	431	82	111	108	95	35	1	196
citas	90	87	1	2	0	0	0	1
vidēji	36,3	14,4	7,2	6,8	5,3	2,6	0,4	11,9

Šķirnes	Kopā	Govis	Teles < 15m	Teles ≥ 15m	Bulļi			Dzimuši 2007. gadā
					< 15m	≥ 15m	t.sk. vaislinieki	
<b>Jelgavas rajons</b>								
AB	1	1	0	0	0	0	0	0
HA	0	0	0	0	0	0	0	0
HE	0	0	0	0	0	0	0	0
LI	0	0	0	0	0	0	0	0
ŠA	2	2	0	0	0	0	0	0
XG	2	0	2	0	0	0	0	1
XX	15	2	6	3	4	0	0	10
citas	7	7	0	0	0	0	0	0
vidēji	9,0	4,0	2,7	1,0	1,3	0,0	0,0	3,7
<b>Krāslavas rajons</b>								
AB	0	0	0	0	0	0	0	0
HA	6	0	0	5	0	1	1	0
HE	98	37	16	30	9	6	1	23
LI	57	24	12	14	4	3	4	16
ŠA	166	74	37	33	14	8	8	49
XG	5	1	2	1	1	0	0	3
XX	155	31	39	42	30	13	0	62
citas	18	15	1	2	0	0	0	1
vidēji	28,1	10,1	5,9	7,1	3,2	1,7	0,8	8,6
<b>Kuldīgas rajons</b>								
AB	87	48	8	17	10	4	2	17
HA	0	0	0	0	0	0	0	0
HE	133	59	31	12	20	11	2	41
LI	50	27	8	5	8	2	2	16
ŠA	537	256	86	92	74	29	14	157
XG	129	13	47	24	38	7	0	77
XX	356	55	64	141	73	23	0	122
citas	295	204	30	61	0	0	6	27
vidēji	51,2	21,4	8,8	11,4	7,2	2,5	0,8	14,7
<b>Liepājas rajons</b>								
AB	76	47	8	8	13	0	0	20
HA	0	0	0	0	0	0	0	0
HE	103	76	8	10	7	2	1	15
LI	77	42	10	9	12	4	4	21



**Dzīvnieku skaita sadalījums pārraudzības ganāmpulkos republikā un reģionos uz 01.01.2008.**

ŠA	413	202	58	75	58	20	18	110
XG	139	8	58	16	55	2	0	105
XX	368	49	103	102	91	23	0	177
citas	168	104	21	9	15	19	1	33
vidēji	25,4	10,0	5,0	4,3	4,7	1,3	0,5	9,1
<b>Limbažu rajons</b>								
AB	23	15	3	3	2	0	0	5
HA	0	0	0	0	0	0	0	0
HE	54	25	13	6	8	2	1	19
LI	3	2	1	0	0	0	0	1
ŠA	191	85	39	31	22	14	7	57
XG	54	5	18	14	16	1	0	32
XX	156	40	31	41	38	6	0	66
citas	13	13	0	0	0	0	0	0
vidēji	14,5	5,4	3,1	2,8	2,5	0,7	0,2	5,3

Šķirnes	Kopā	Govis	Teles < 15m	Teles ≥ 15m	Bulļi			Dzimuši 2007. gadā
					< 15m	≥ 15m	t.sk. vaislinieki	
<b>Ludzas rajons</b>								
AB	3	3	0	0	0	0	0	0
HA	0	0	0	0	0	0	0	0
HE	14	9	2	2	1	0	0	3
LI	0	0	0	0	0	0	0	0
ŠA	37	16	2	6	13	0	0	13
XG	18	9	4	1	3	1	1	7
XX	62	7	17	14	18	6	0	32
citas	4	3	0	0	1	0	0	1
vidēji	13,8	4,7	2,5	2,3	3,6	0,7	0,1	5,6
<b>Madonas rajons</b>								
AB	21	15	2	2	1	1	0	3
HA	0	0	0	0	0	0	0	0
HE	379	177	58	65	60	19	15	115
LI	33	23	4	4	1	1	0	5
ŠA	112	46	33	15	7	11	10	39
XG	126	17	42	29	34	4	0	72
XX	338	64	101	73	85	15	0	174
citas	94	71	9	14	0	0	2	9
vidēji	19,7	7,4	4,4	3,6	3,4	0,9	0,5	7,4
<b>Ogres rajons</b>								
AB	7	7	0	0	0	0	0	0
HA	0	0	0	0	0	0	0	0
HE	33	22	6	2	2	1	1	8
LI	18	9	5	3	1	0	0	6
ŠA	144	81	16	24	15	8	4	30
XG	31	2	11	7	10	1	0	18
XX	80	9	21	25	22	3	0	41
citas	18	14	0	0	4	0	0	3
vidēji	27,6	12,0	4,9	5,1	4,5	1,1	0,4	8,8

**Dzīvnieku skaita sadalījums pārraudzības ganāmpulkos republikā un reģionos uz 01.01.2008.**

Preiļu rajons								
AB	19	13	2	1	3	0	0	4
HA	0	0	0	0	0	0	0	0
HE	150	86	20	19	23	2	2	40
LI	24	18	2	1	3	0	0	5
ŠA	91	44	18	10	14	5	3	31
XG	85	12	28	15	26	4	0	51
XX	236	41	67	36	79	13	0	137
citas	57	49	0	8	0	0	0	0
vidēji	17,0	6,7	3,5	2,3	3,8	0,6	0,1	6,9
Rēzeknes rajons								
AB	2	2	0	0	0	0	0	0
HA	6	2	0	1	2	1	0	2
HE	127	70	18	20	16	3	1	32
LI	12	8	1	1	2	0	0	3
ŠA	38	21	7	4	6	0	0	12
XG	44	3	15	7	16	3	0	27
XX	177	32	58	40	42	5	0	89
citas	17	16	0	0	1	0	0	1
vidēji	17,6	6,4	4,1	3,0	3,5	0,5	0,0	6,9

Šķirnes	Kopā	Govis	Teles < 15m	Teles ≥ 15m	Bulļi			Dzimuši 2007. gadā
					< 15m	≥ 15m	t.sk. vaislinieki	
Rīgas rajons								
AB	25	17	4	3	0	1	1	3
HA	0	0	0	0	0	0	0	0
HE	62	29	4	18	11	0	0	13
LI	12	7	3	1	0	1	1	3
ŠA	96	53	11	18	11	3	2	21
XG	21	3	8	4	5	1	0	13
XX	19	3	3	8	5	0	0	7
citas	17	11	4	2	0	0	2	4
vidēji	22,9	11,2	3,4	4,9	2,9	0,5	0,5	5,8
Saldus rajons								
AB	21	10	3	3	5	0	0	8
HA	0	0	0	0	0	0	0	0
HE	30	19	5	0	6	0	0	10
LI	21	10	2	3	5	1	1	7
ŠA	101	53	15	21	10	2	2	22
XG	41	5	15	8	12	1	0	26
XX	83	21	21	17	18	6	0	32
citas	7	7	0	0	0	0	1	0
vidēji	21,7	8,9	4,4	3,7	4,0	0,7	0,3	7,5
Talsu rajons								
AB	110	49	20	16	22	3	2	29
HA	14	7	0	4	2	1	1	2
HE	24	20	1	1	2	0	0	3
LI	16	14	0	0	0	2	2	0

**Dzīvnieku skaita sadalījums pārraudzības ganāmpulkos republikā un reģionos uz 01.01.2008.**

ŠA	74	34	15	10	11	4	4	25
XG	90	25	35	14	16	0	0	45
XX	104	20	31	22	31	0	0	59
citas	23	22	0	1	0	0	0	0
vidēji	22,8	9,6	5,1	3,4	4,2	0,5	0,5	8,2
<b>Tukuma rajons</b>								
AB	9	4	3	2	0	0	0	3
HA	5	4	0	0	0	1	0	0
HE	87	47	16	17	4	3	1	20
LI	14	10	2	1	1	0	0	3
ŠA	194	99	27	46	13	9	8	37
XG	33	9	16	6	2	0	0	16
XX	101	14	40	22	15	10	0	48
citas	9	9	0	0	0	0	1	0
vidēji	25,1	10,9	5,8	5,2	1,9	1,3	0,6	7,1
<b>Valkas rajons</b>								
AB	105	62	14	17	7	5	4	19
HA	22	16	3	0	2	1	1	5
HE	95	51	9	24	9	2	2	16
LI	43	34	1	3	2	3	3	3
ŠA	221	128	35	26	27	5	3	60
XG	189	18	79	40	47	5	3	118
XX	364	72	104	109	60	19	0	144
citas	147	94	24	15	13	1	9	28
vidēji	20,8	8,3	4,7	4,1	2,9	0,7	0,4	6,9
Šķirnes	Kopā	Govis	Teles < 15m	Teles ≥ 15m	Bulļi			Dzimuši 2007. gadā
					< 15m	≥ 15m	t.sk. vaislinieki	
<b>Valmieras rajons</b>								
AB	55	42	4	7	2	0	0	6
HA	0	0	0	0	0	0	0	0
HE	156	69	34	27	22	4	3	50
LI	22	11	6	0	2	3	3	8
ŠA	224	102	37	47	32	6	2	66
XG	88	4	44	14	25	1	0	62
XX	285	40	82	80	61	22	0	132
citas	149	92	13	37	6	1	3	18
vidēji	32,6	12,0	7,3	7,1	5,0	1,2	0,4	11,4
<b>Ventspils rajons</b>								
AB	21	13	3	3	2	0	0	5
HA	0	0	0	0	0	0	0	0
HE	137	74	26	10	22	5	3	46
LI	16	11	1	0	4	0	0	5
ŠA	77	43	12	9	10	3	2	22
XG	56	9	21	10	15	1	0	35
XX	69	15	25	18	11	0	0	35
citas	35	22	0	13	0	0	0	0
vidēji	25,7	11,7	5,5	3,9	4,0	0,6	0,3	9,3